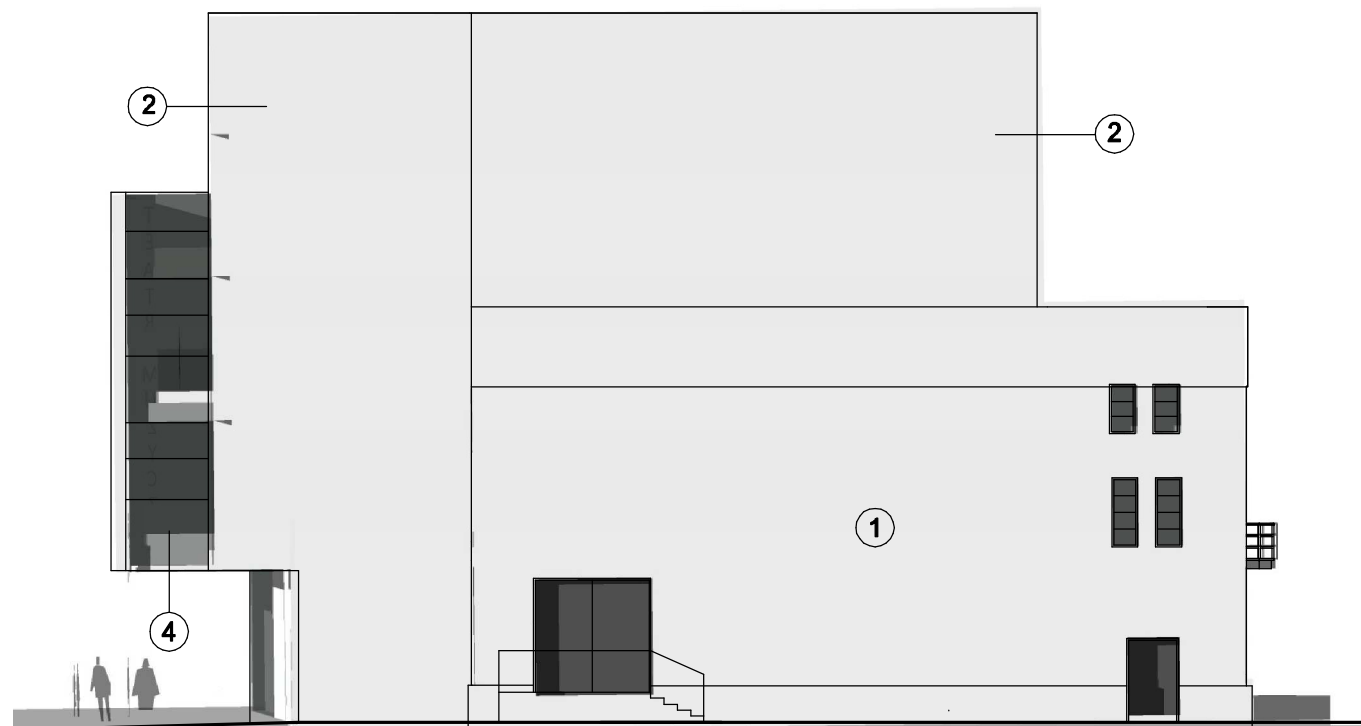


ELEWACJA OD UL WARSZAWSKIEJ - PÓŁNOCNO-WSCHODNIA



ELEWACJA POŁUDNIOWO-WSCHODNIA

PROJEKT BUDOWLANY

NAZWA I ADRES INWESTYCJI:

**NADBUDOWA I ROZBUDOWA DAWNEGO
BUDYNKU KINOTEATRU GRUNWALD
Z PRZEZNACZENIEM NA TEATR**
ul. Warszawska 11, działka 149/1
87-100 Toruń

INWESTOR:



**KUJAWSKO-POMORSKI IMPRESARYJNY
TEATR MUZYCZNY W TORUNIU**
ul. Żeglarska 8
87-100 Toruń

ZESPÓŁ PROJEKTOWY:



87-100 Toruń
ul. Rynek Staromiejski 10/5
tel./fax: (0-56) 622 35 25
e-mail: domino@domino.pl.pl

PROJEKTANT:	SPECJALNOŚĆ I NR UPRAWNIEN	PODPIS
mgr inż. arch. PRZEMYSŁAW DUDZIUK	upr. proj. nr 7342/16/TD/96 w specjalności architektonicznej bez ograniczeń	

SPRAWDZAJĄCY:	SPECJALNOŚĆ I NR UPRAWNIEN	PODPIS
mgr inż. arch. MAGDALENA RUCZKOWSKA	upr. proj. nr KPOKK IA 14/2004 w specjalności architektonicznej bez ograniczeń	

TYTUŁ RYSUNKU:

ELEWACJA PŁN.-WSCH. I PŁD.-WSCH.

DATA:	SKALA:	REV:	NR RYSUNKU:
20.04.2017	1:100	A	A-11